
2019年12月期 決算説明会

2020年2月13日（木）本社
2020年2月17日（月）東京

 **メック株式会社**

証券CODE:4971

<https://www.mec-co.com/>

2019年12月期 業績のトピックス

為替、想定レートと実勢レート

1

(円-NTD) 想定レート： 3.66円 / 実勢レート： 3.54円 (前年は 3.66円)
(円-RMB) 想定レート： 16.85円 / 実勢レート： 15.85円 (前年は 16.69円)
(円-EUR) 想定レート： 130.88円 / 実勢レート： 122.53円 (前年は130.36円)
(円-USD) 想定レート： 109.00円 / 実勢レート： 109.37円 (前年は110.53円)

2

為替の影響は前年同期比

売上：273百万円減、営業利益：140百万円減

3

主要製品売上は前年同期比

EXEは堅調。CZは横ばい。BO、SFは低調。

4

薬品は前年同期比

売上：4.3%減、出荷量：2.3%減

2019年12月期 業績概要-1

(単位：百万円)

項目	第4四半期単期			下半期			通期				
	FY18.12	FY19.12	前年同期比	FY18.12	FY19.12	前年同期比	FY18.12	FY19.12	FY19.12	前年比	予想比
	(実績)	(実績)		(実績)	(実績)		(実績)	(実績)	(予想)		
売上高	2,896	2,761	-4.7%	5,829	5,889	1.0%	11,328	10,865	10,700	-4.1%	1.6%
薬品売上高	2,847	2,715	-4.6%	5,745	5,767	0.4%	11,131	10,657	-	-4.3%	-
売上総利益	1,829	1,606	-12.2%	3,750	3,588	-4.3%	7,242	6,618	-	-8.6%	-
売上総利益率	63.2%	58.2%		64.3%	60.9%		63.9%	60.9%	-	-	-
販管費及び一般管理費	1,353	1,335	-1.4%	2,566	2,561	-0.2%	5,019	4,981	-	-0.7%	-
売上高比率	46.7%	48.4%		44.0%	43.5%		44.3%	45.8%	-	-	-
営業利益	475	271	-43.0%	1,183	1,026	-13.3%	2,222	1,637	1,550	-26.4%	5.6%
営業利益率	16.4%	9.8%		20.3%	17.4%		19.6%	15.1%	-	-	-
経常利益	473	326	-31.0%	1,194	1,083	-9.3%	2,236	1,722	1,600	-23.0%	7.6%
経常利益率	16.3%	11.8%		20.5%	18.4%		19.7%	15.9%	-	-	-
税引前当期利益	468	322	-31.1%	1,209	1,061	-12.2%	2,328	1,710	-	-26.5%	-
当期純利益	348	229	-34.1%	888	779	-12.3%	1,778	1,236	1,150	-30.5%	7.5%
1株当たり当期利益 (円)	-	-	-	-	-	-	92.85	65.16	60.61	-29.8%	7.5%
1株当たり配当金 (円)	-	-	-	-	-	-	26.00	26.00	26.00	0%	0%

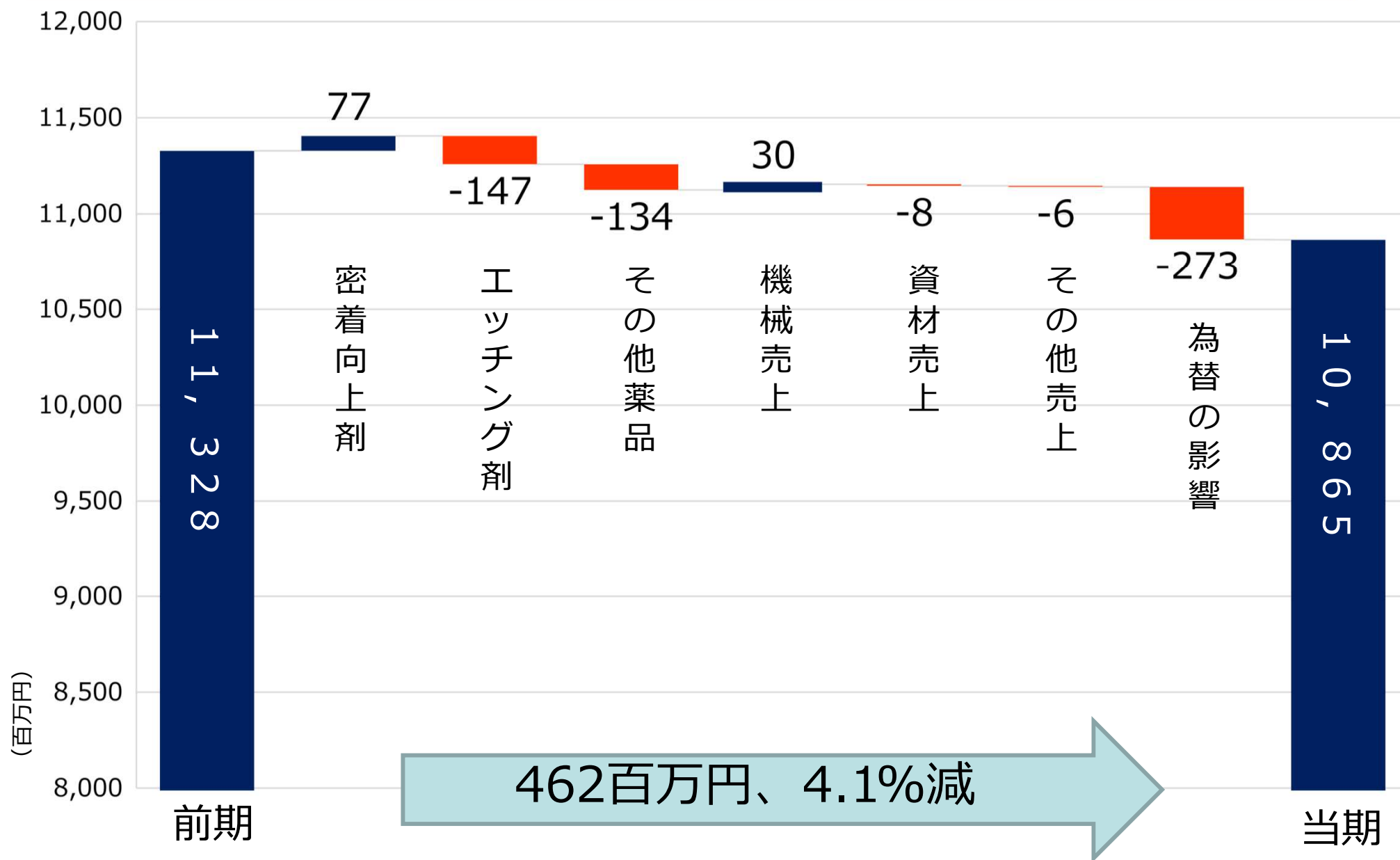
2019年12月期 業績概要-2

(単位：百万円)

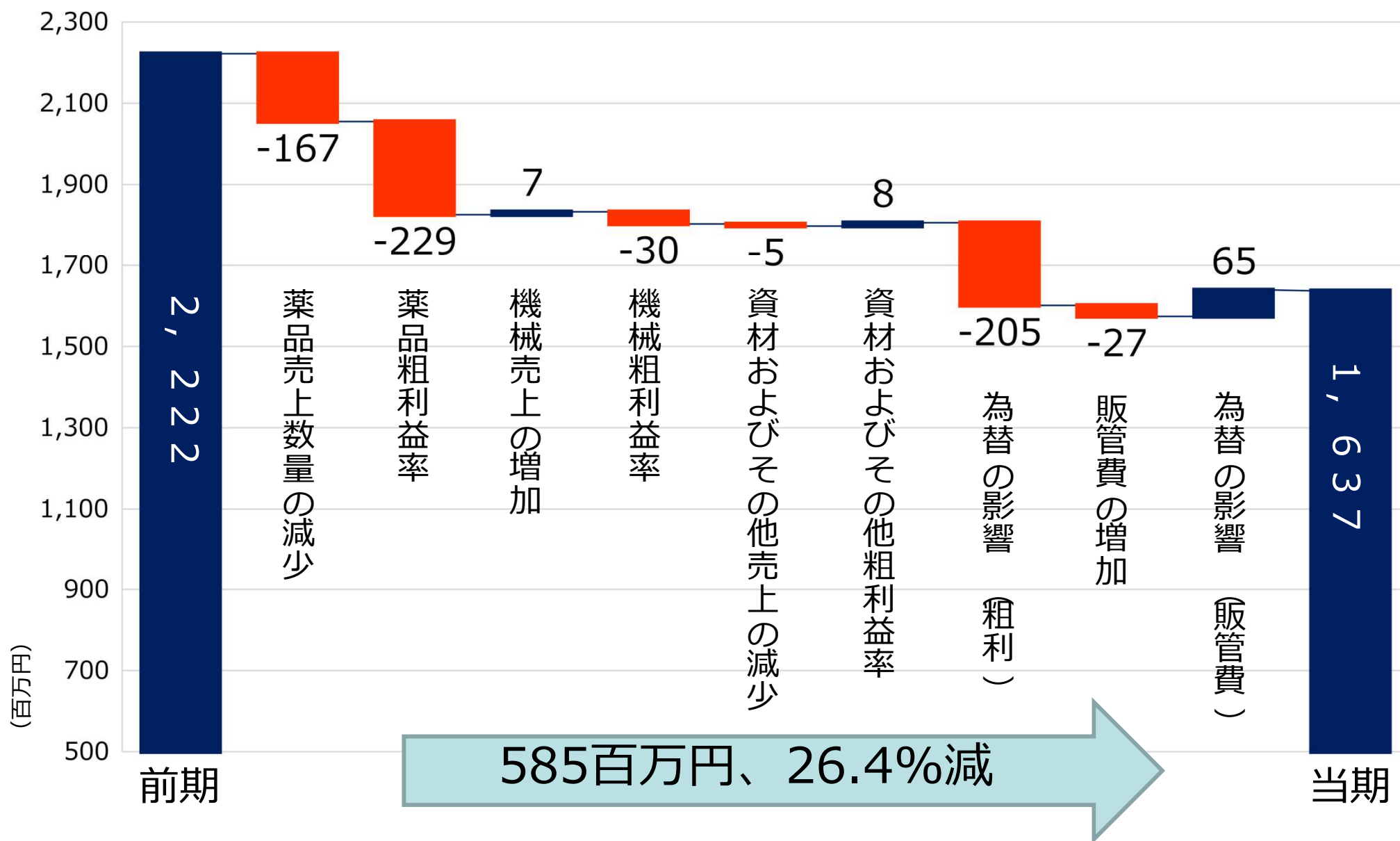
項目	第4四半期単期			下半期			通期				
	FY18.12	FY19.12	前年同期比	FY18.12	FY19.12	前年同期比	FY18.12	FY19.12	FY19.12	前年比	予想比
	(実績)	(実績)		(実績)	(実績)		(実績)	(実績)	(実績)		
CZ売上高	1,348	1,468	8.8%	2,766	2,952	6.7%	5,571	5,517	5,718	-1.0%	-3.5%
薬品売上高比率	47.4%	54.1%	-	48.1%	51.2%	-	50.0%	51.8%	-	-	-
CZ-8100	253	269	6.6%	525	527	0.4%	1,074	1,020	1,096	-5.1%	-6.9%
薬品売上高比率	8.9%	9.9%	-	9.1%	9.1%	-	9.7%	9.6%	-	-	-
CZ-8101	713	753	5.6%	1,439	1,505	4.6%	2,896	2,836	2,961	-2.1%	-4.2%
薬品売上高比率	25.1%	27.7%	-	25.1%	26.1%	-	26.0%	26.6%	-	-	-
その他CZ	382	445	16.5%	801	919	14.7%	1,599	1,660	1,661	3.8%	-0.1%
薬品売上高比率	13.4%	16.4%	-	13.9%	15.9%	-	14.4%	15.6%	-	-	-
海外売上高比率	-	-	-	-	-	-	54.4%	55.2%	-	-	-
実質海外売上高比率	-	-	-	-	-	-	72.8%	74.5%	-	-	-

*当社薬品海外使用分の国内代理店販売を海外売上高に加算した場合の比率

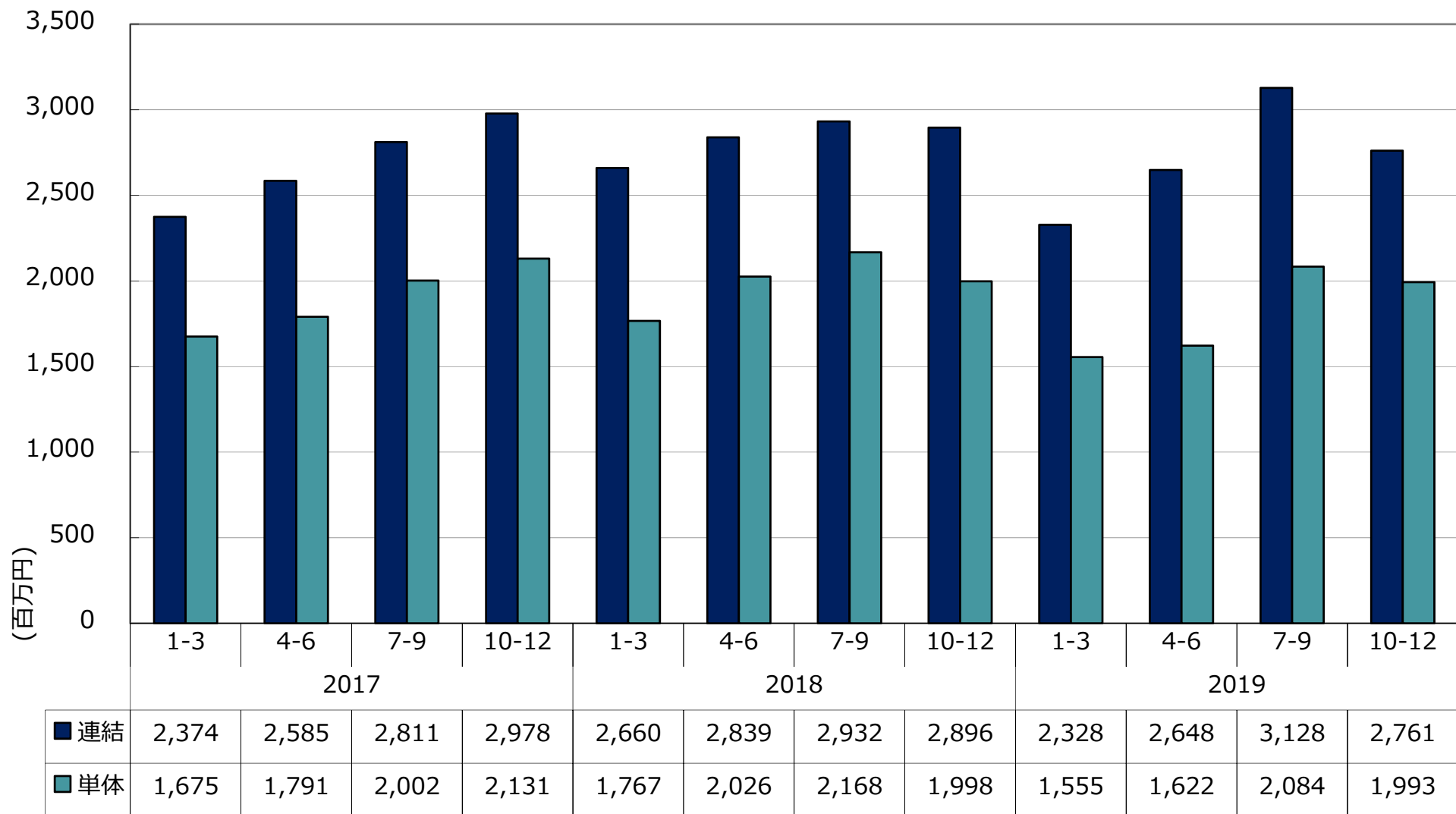
売上高前年同期比分析



営業利益前年同期比分析

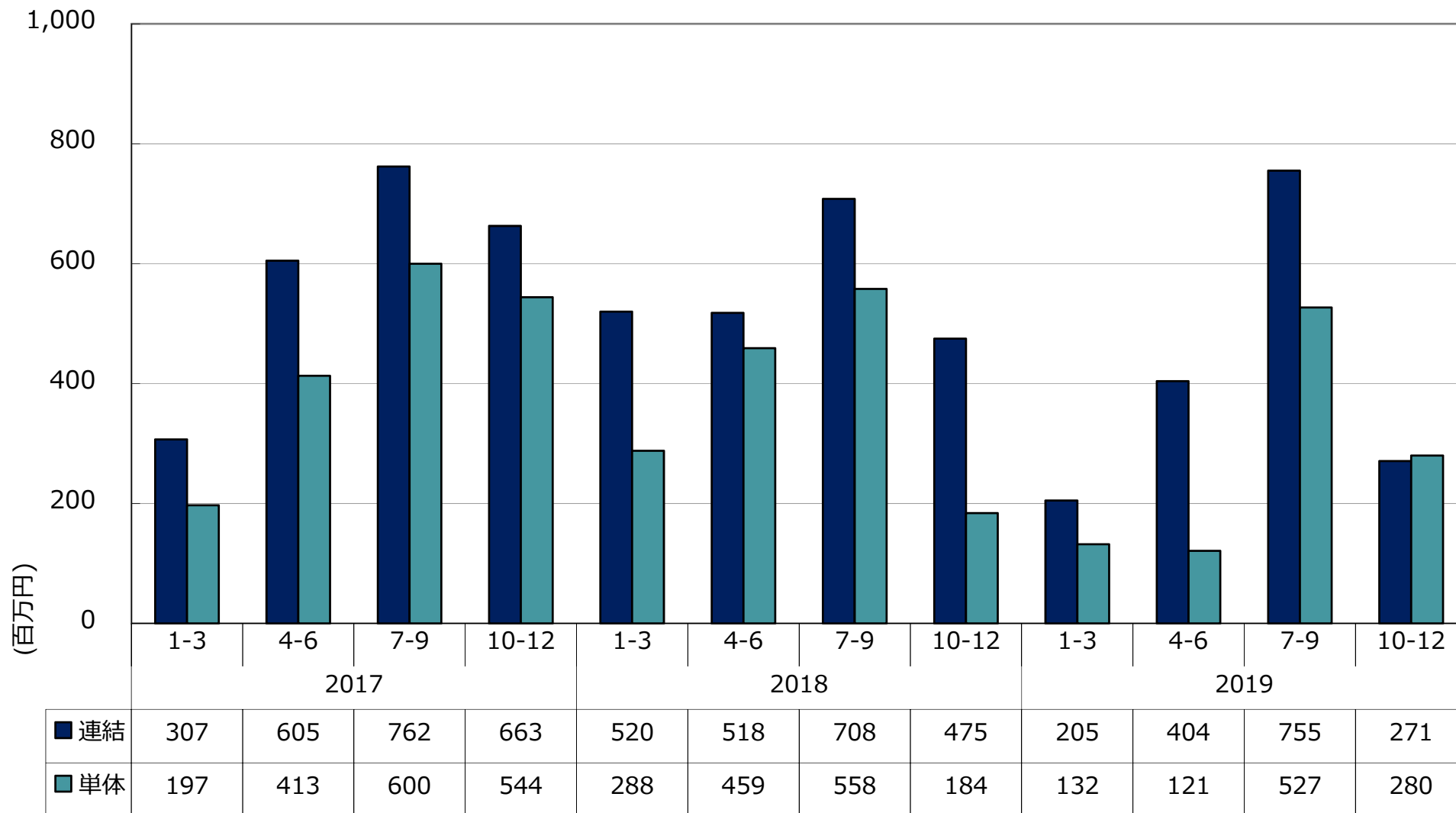


売上高 四半期推移



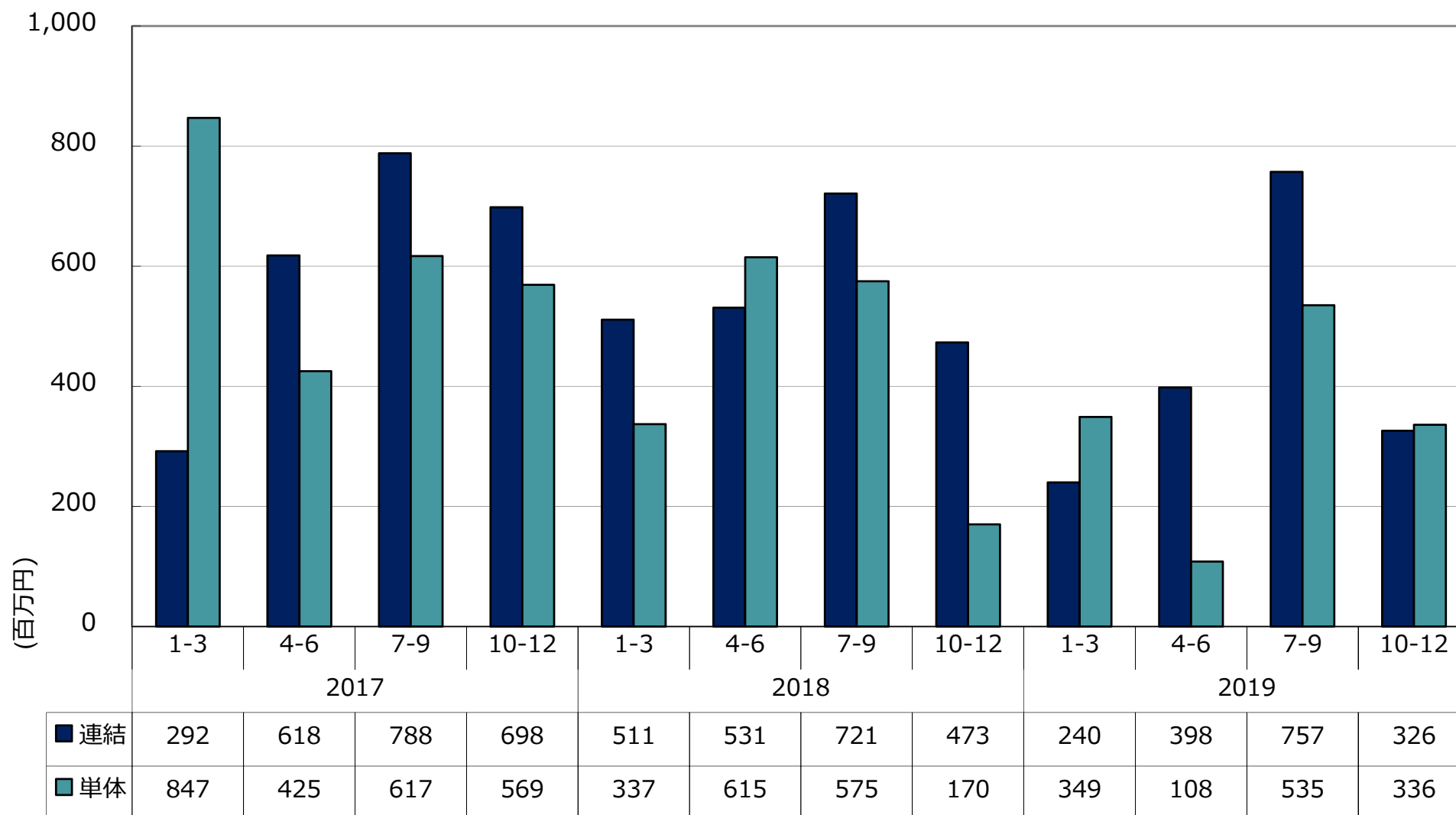
*2017（平成29）年は参考値（組替数値）

営業利益 四半期推移



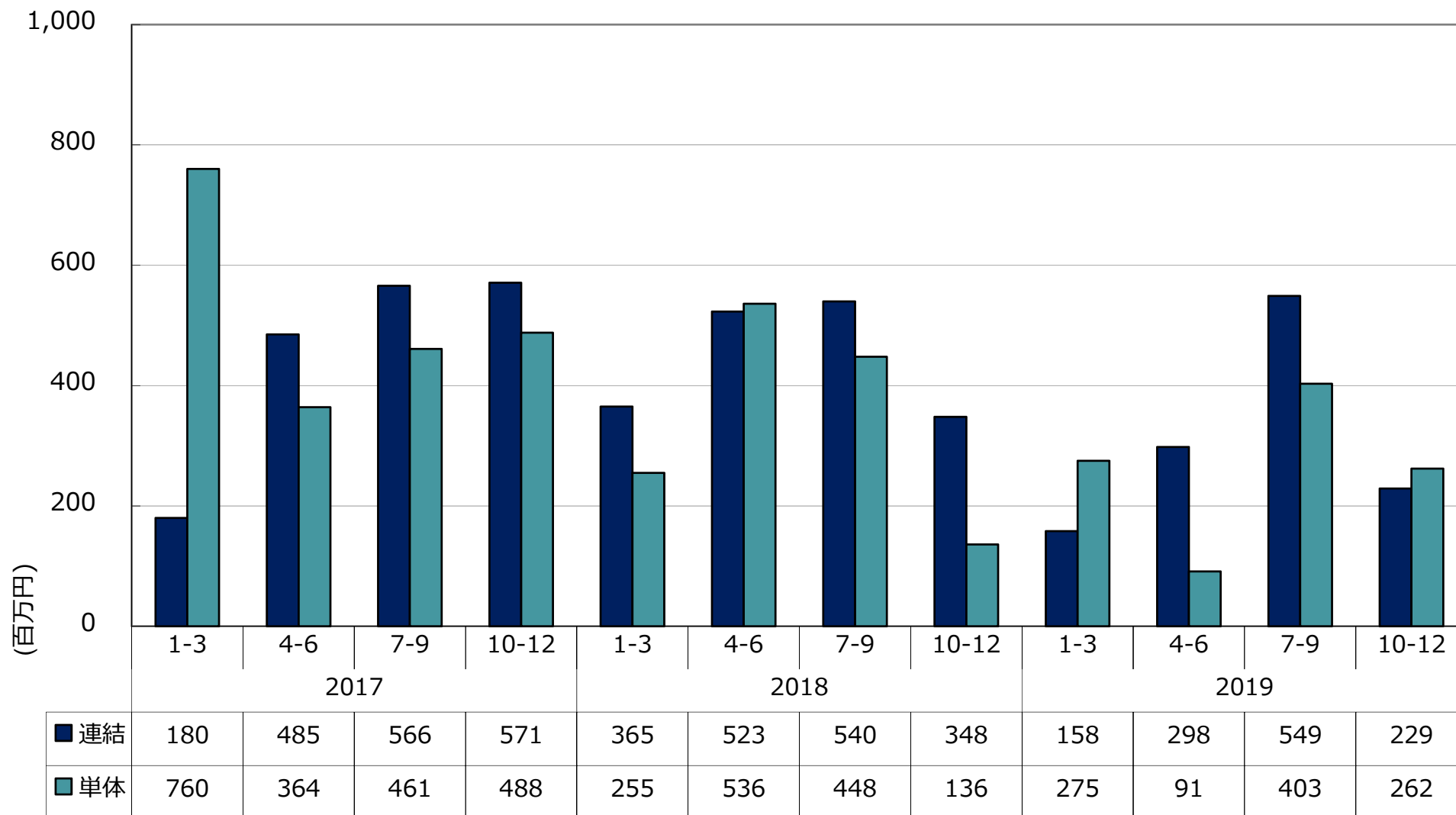
*2017（平成29）年は参考値（組替数値）

經常利益 四半期推移



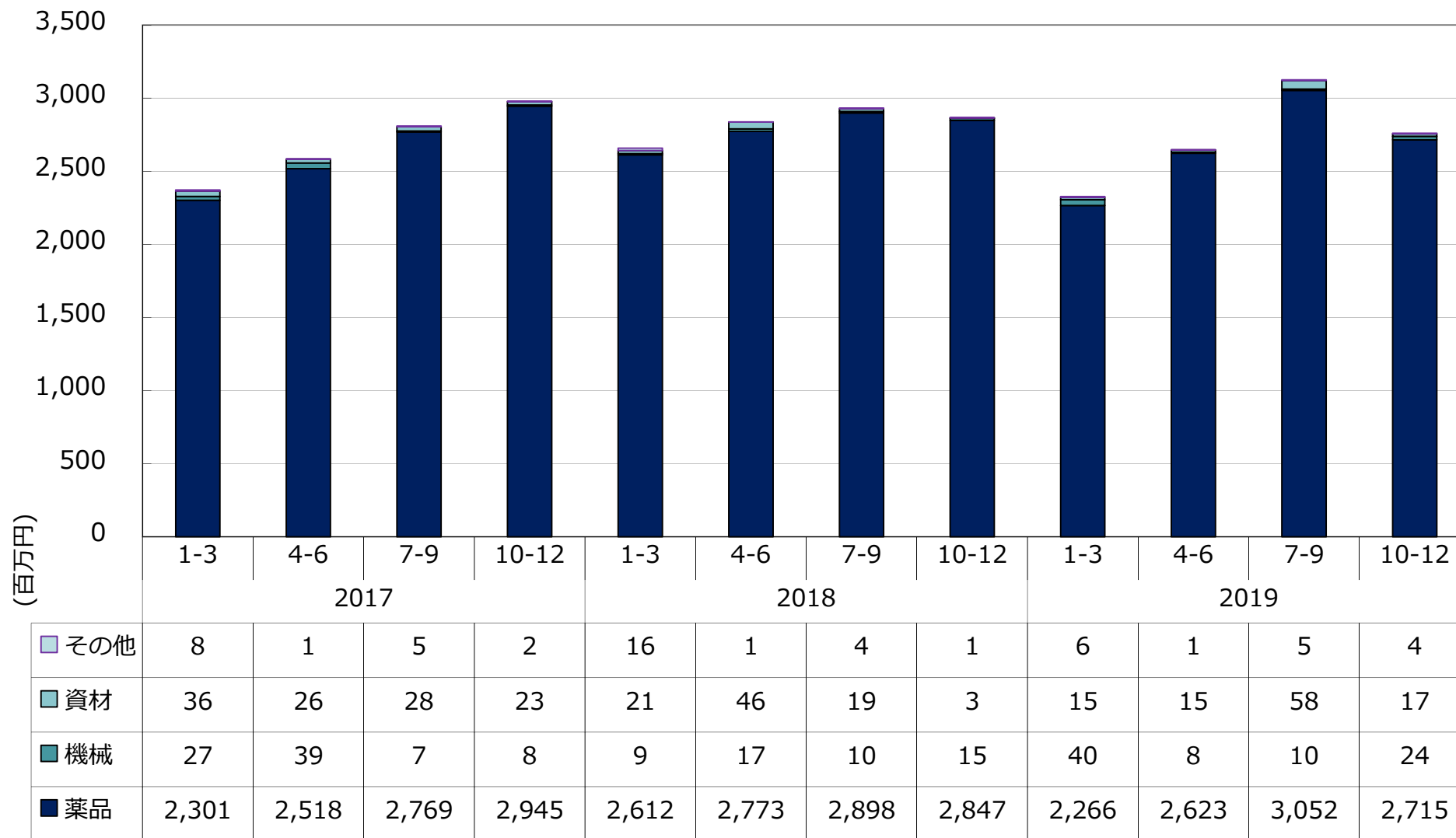
*2017 (平成29) 年は参考値 (組替数値)

純利益 四半期推移



*2017 (平成29) 年は参考値 (組替数値)

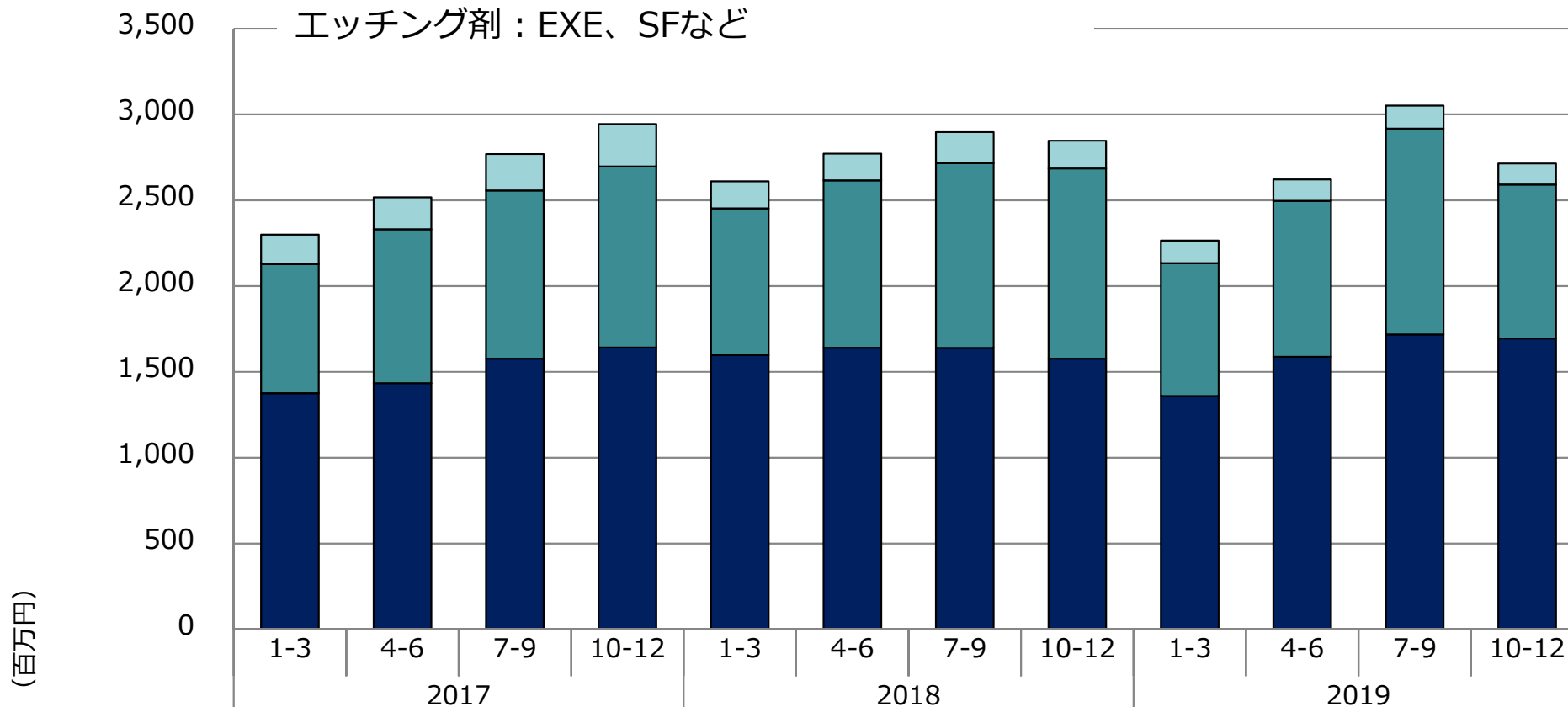
品種別売上 四半期推移 <<連結>>



*2017（平成29）年は参考値（組替数値）

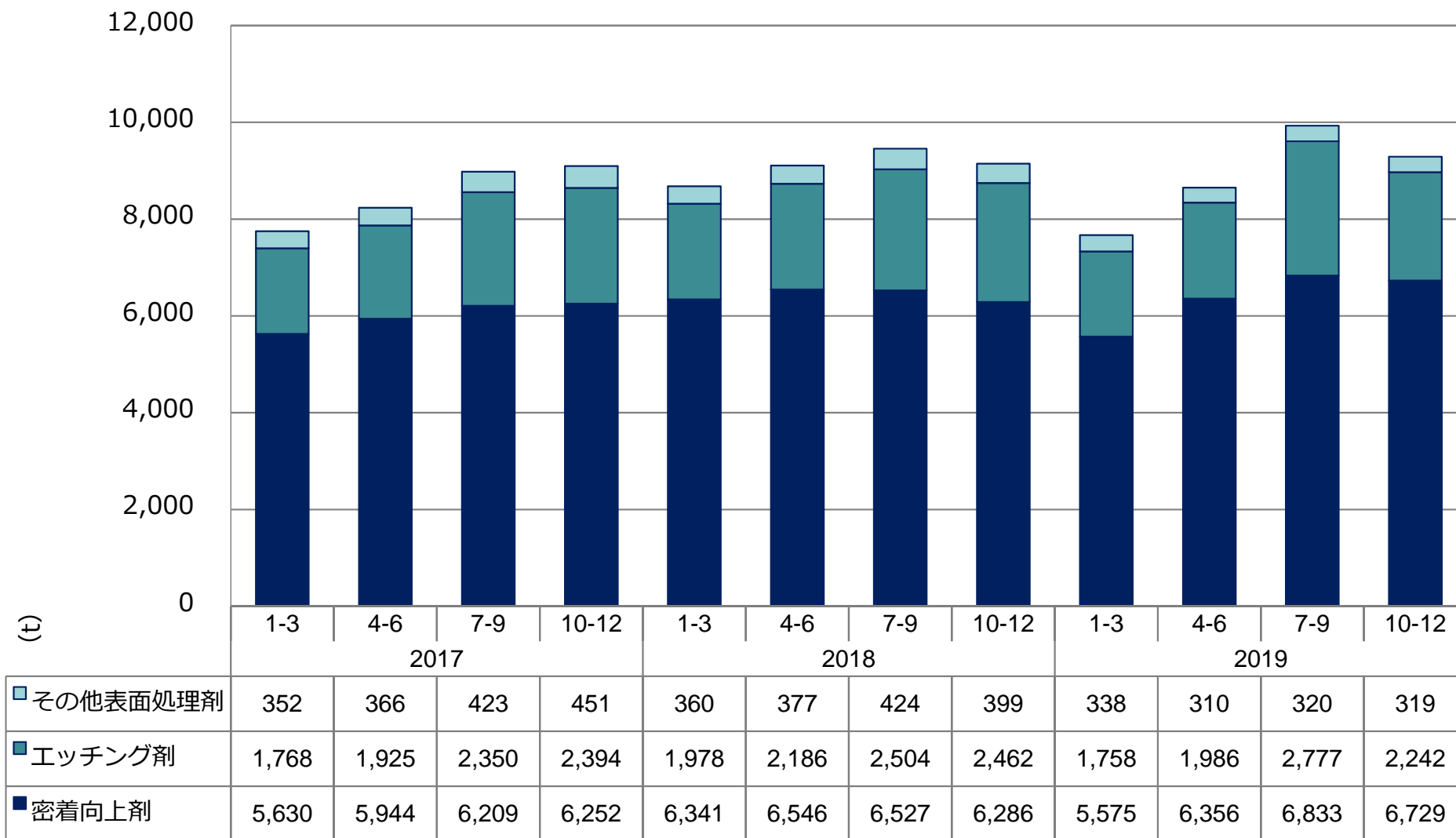
薬品別売上 四半期推移 <<連結>>

密着向上剤：CZ、V-Bond、FlatBOND、UTなど
エッチング剤：EXE、SFなど



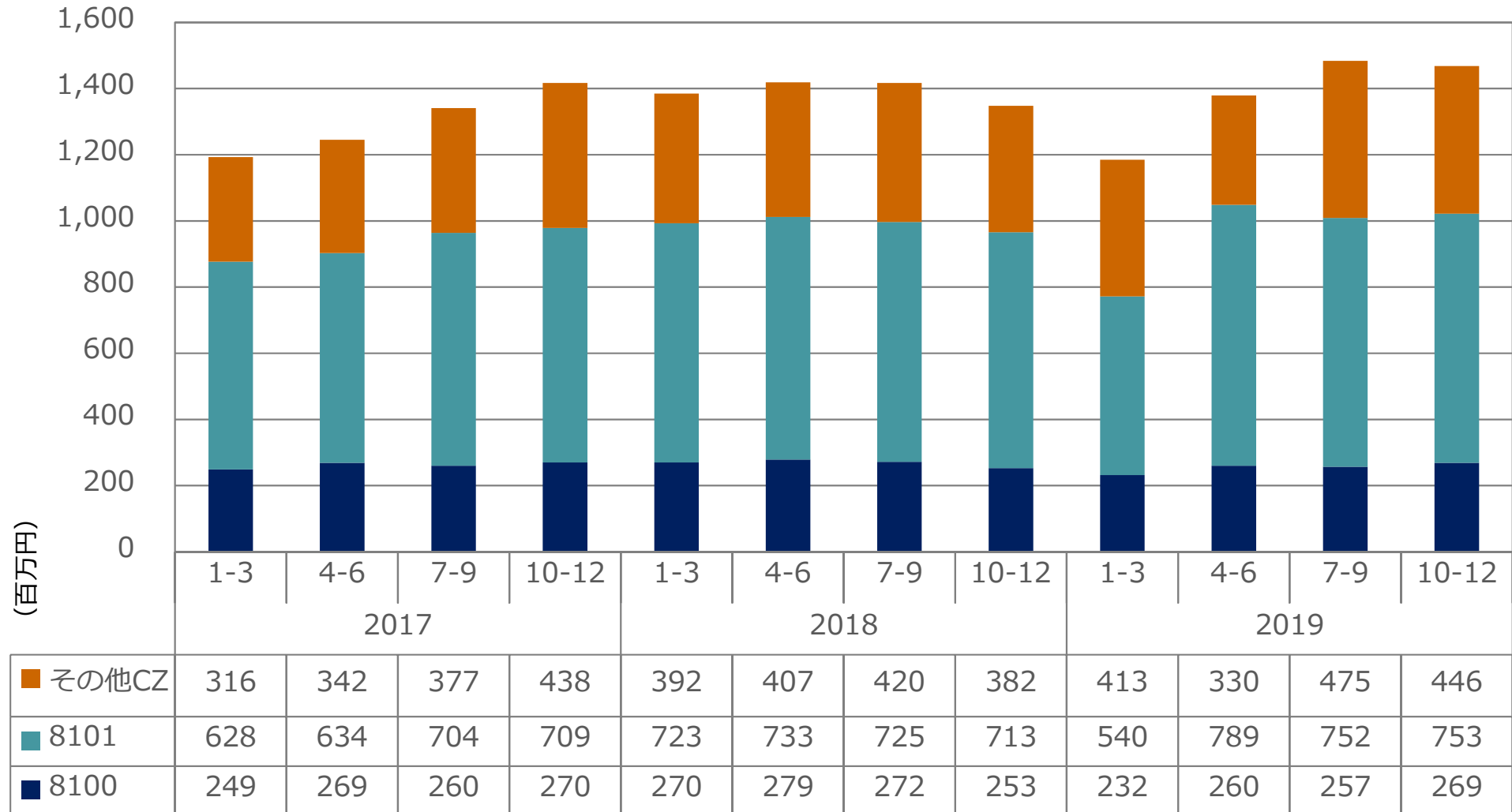
*2017（平成29）年は参考値（組替数値）

薬品別出荷数量 四半期推移 <<連結>>



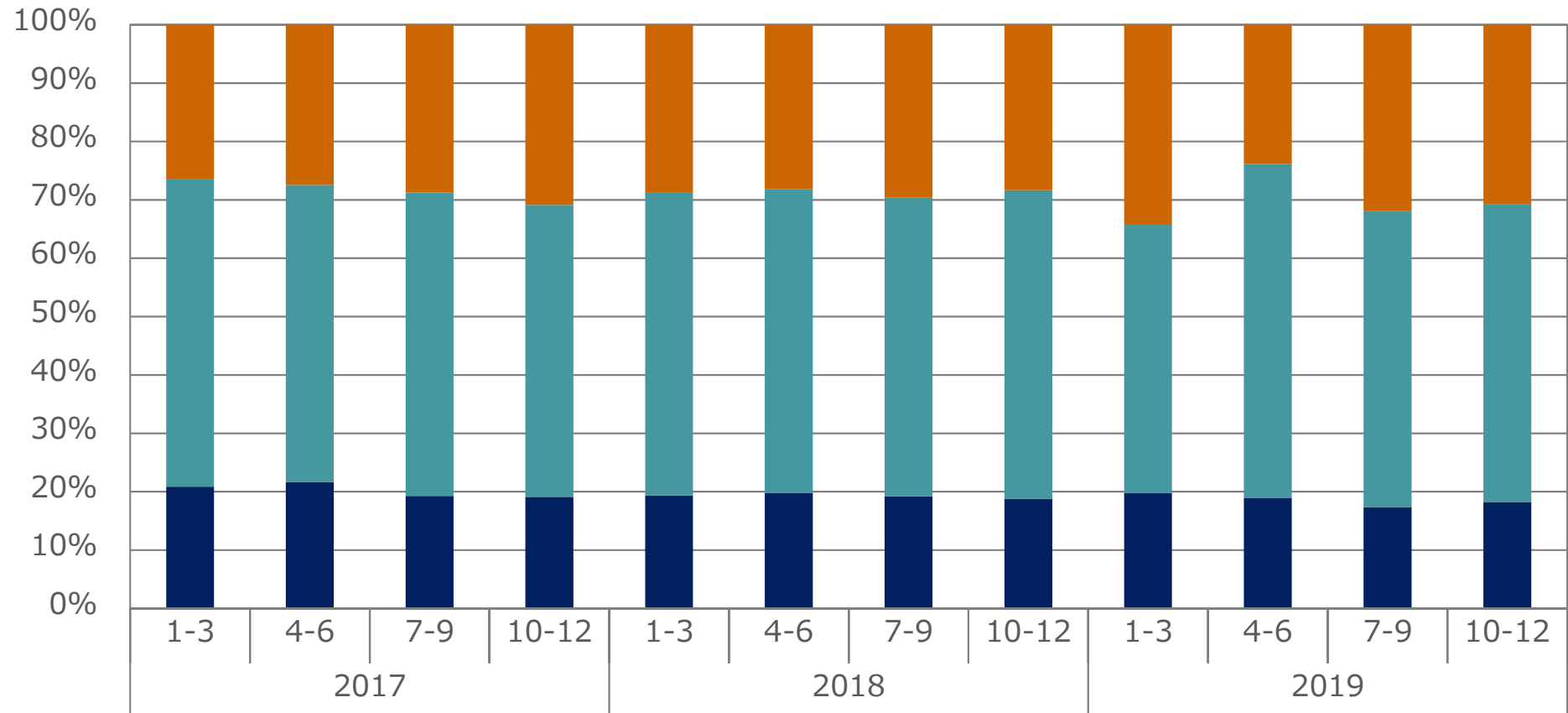
*2017（平成29）年は参考値（組替数値）

CZシリーズ売上高 四半期推移



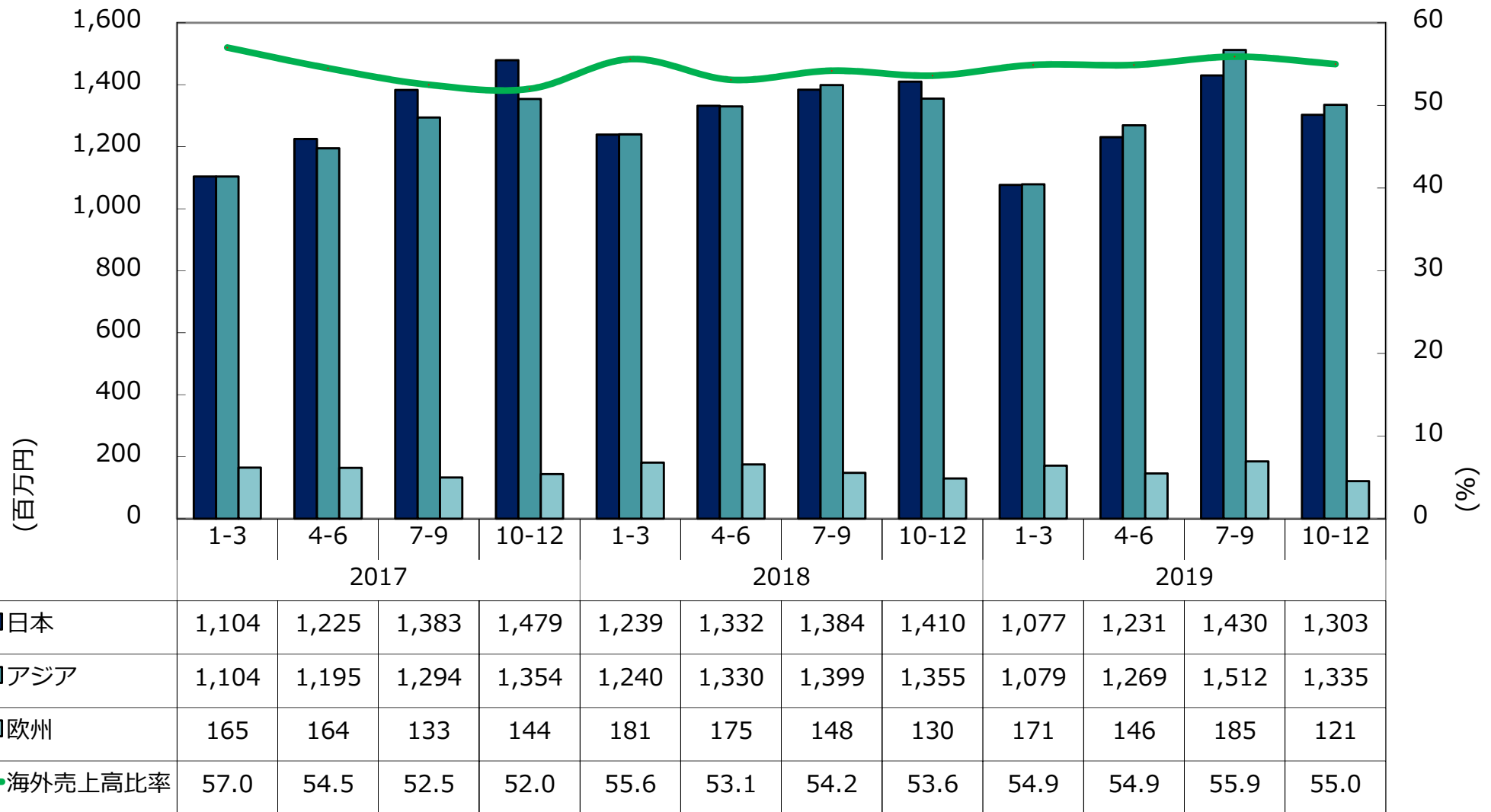
*2017（平成29）年は参考値（組替数値）

CZシリーズ売上高 四半期推移 (構成比)



*2017 (平成29) 年は参考値 (組替数値)

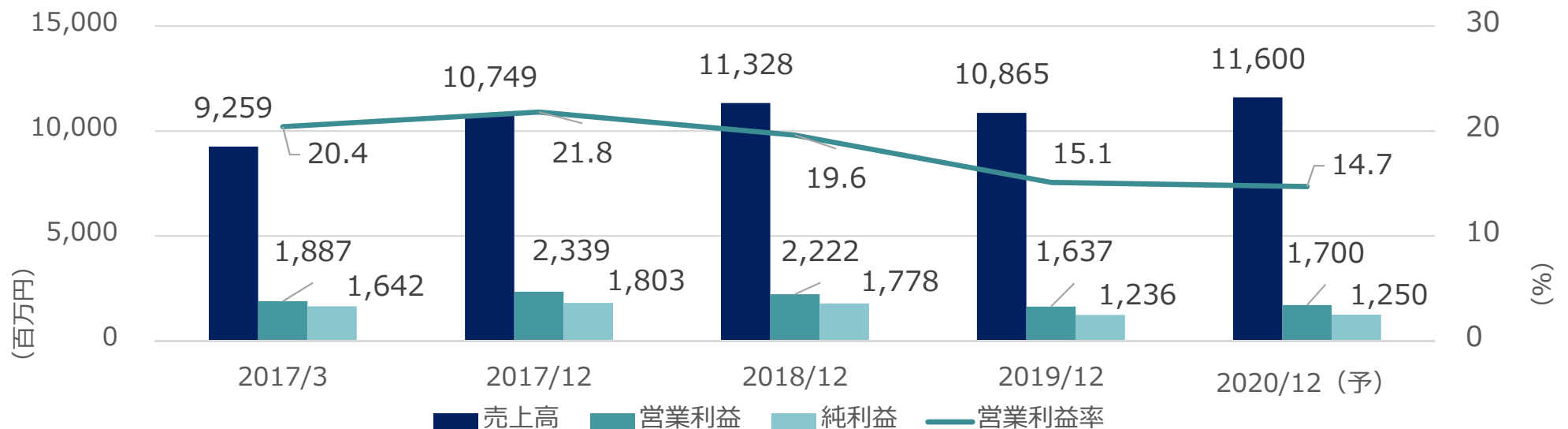
地域セグメント別売上高推移と海外比率



*2017（平成29）年は参考値（組替数値）

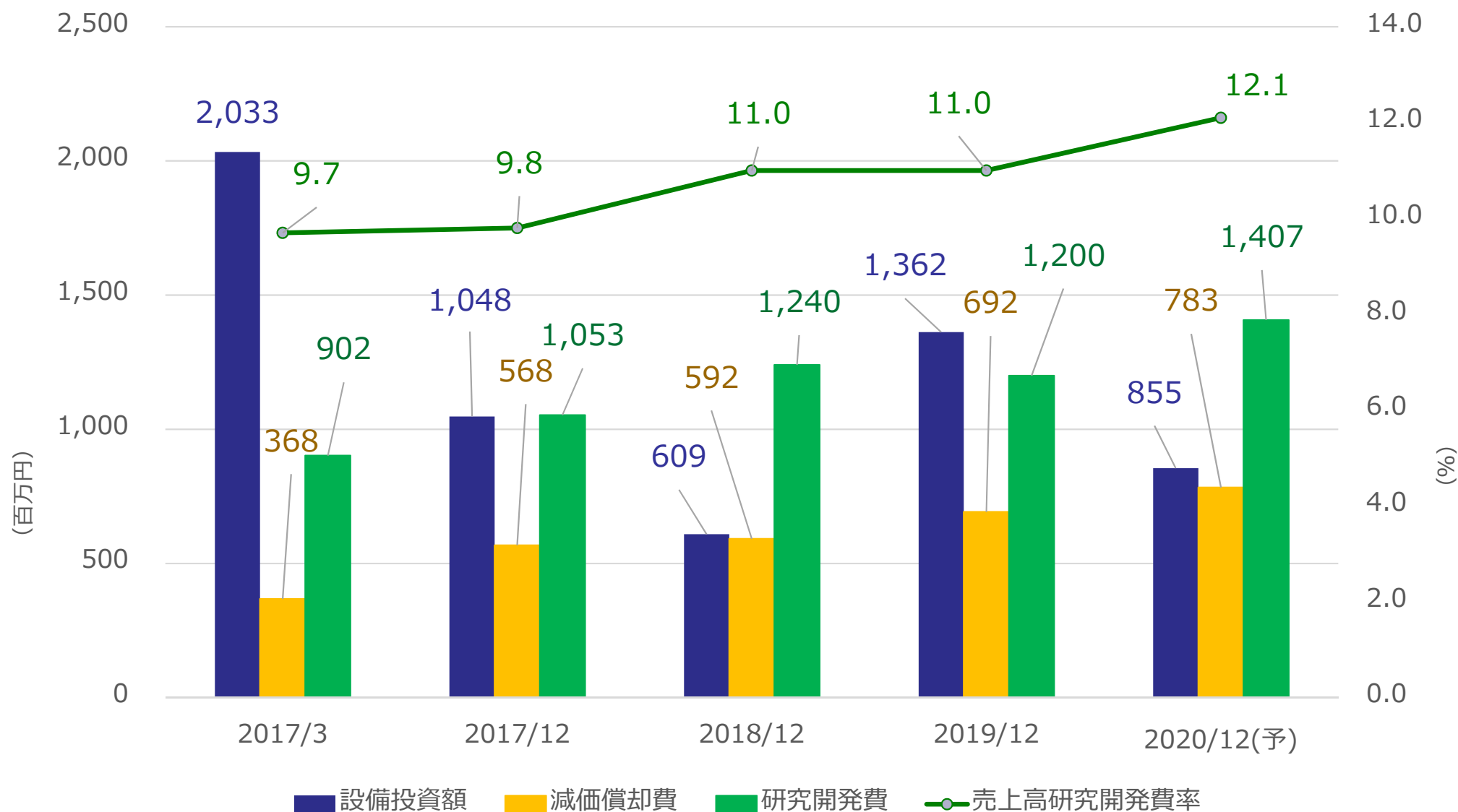
2020年12月期 連結業績予想

	2019年12月期 (第51期)		2020年12月期 (第52期)				
	通期		第2四半期		通期		
	金額 (百万円)	利益率	金額 (百万円)	利益率	金額 (百万円)	利益率	増減率
売上高	10,865	-	5,000	-	11,600	-	6.8%
営業利益	1,637	15.1%	600	12.0%	1,700	14.7%	3.8%
経常利益	1,722	15.9%	600	12.0%	1,750	15.1%	1.6%
純利益	1,236	11.4%	400	8.0%	1,250	10.8%	1.1%
1株当たり純利益(円)	65.16	-	21.07	-	65.87	-	-



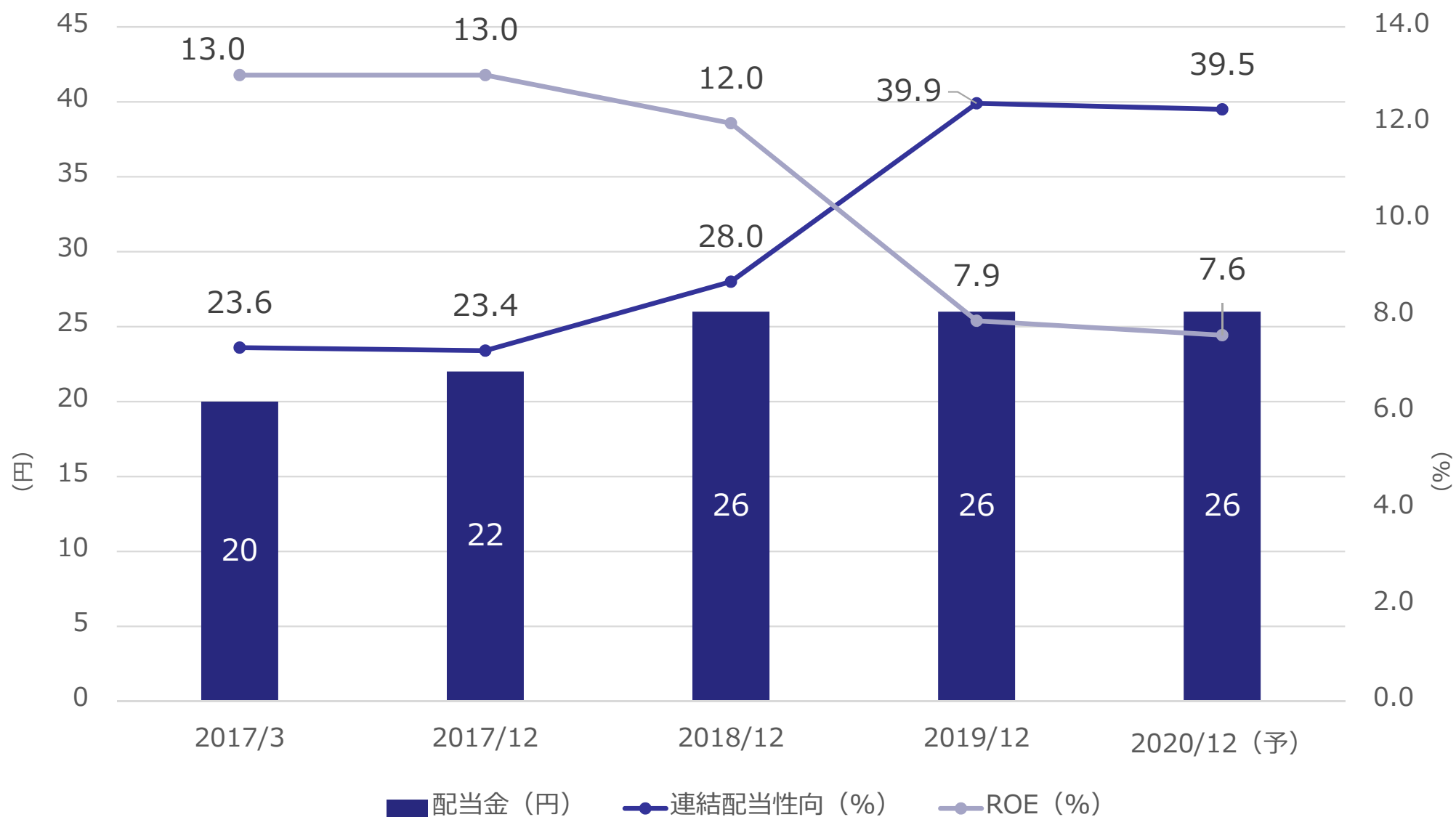
※グラフ：2017/12は変則決算、2018/12以降期間は1月-12月。

設備投資額と減価償却費、研究開発費



*2017 (平成29) 年は参考値 (組替数値)

配当と配当性向、ROE



*2017 (平成29) 年は参考値 (組替数値)

ESG-Hの取組み

Environment

- 環境や歩留り向上対応製品
- 基板製造現場環境の改善への寄与

Social

- 社会発展への貢献（5G、自動運転）
- WLB支援、女性活躍

Governance

- 社外取締役の招聘（過半数が社外）
- ESG委員会、指名報酬諮問委員会の設置

Human Resources

- 人的資源の育成と活用

資本政策と株主還元の基本の方針

メックグループの資本政策は、財務の健全性を担保した上で株主価値向上に資するため次のような取組みを行っています

企業価値の向上

- 連結ROEは10%をベースに持続的改善を図る

積極的かつ継続安定的な利益還元

- 連結配当性向30%を中期的目標とする

持続的成長のための中長期投資

- 連結売上高約10%以上を研究開発費に先行投資

界面価値創造

Creating and Fostering Value at Various Interfaces



■連絡先■

メック株式会社

コーポレートコミュニケーション室

Tel. 06-6401-8160

このプレゼンテーション資料には、2020年2月13日現在の将来に関する予測が含まれております。記述している将来予測および業績予測は、当社が現時点で入手できる情報に基づき判断した予想であり、潜在的なリスクや不確実性が含まれています。そのため、様々な要因の変化により実際の業績は記述している将来見通しとは大きく異なる結果となる可能性があることをご承知ください。